



Lindab®

lindab | odkvapový systém



Lindab RainLine

Ukrytý odkvapový systém



Lindab®
www.stresnsystem.sk

Švédska kvalita a dômyselný dizajn

Lindab[®]
Swedish
steel
design

Produkty Lindab sú navrhnuté a vyvinuté priamo vo Švédsku odborníkmi, ktorí predstavujú špičku v oblasti vývoja technológií a dizajnu produktov. Sú vyrobené z kvalitného švédskeho plechu, neustále testované a vylepšované. Vďaka tomu výrobky Lindabu dýchajú inováciami a nadčasovosťou v oblasti stavebníctva.

Lindab už viac ako 60 rokov vyvíja, vyrába a predáva produkty z tenkostenných plechov, vďaka čomu dnes patrí k vedúcim lídrom na stavebnom trhu v celej Európe. Medzinárodný koncern Lindab Vám ponúka produkty a riešenia v obchodných oblastiach Stavebné komponenty a Ventilácie. Centrála spoločnosti sa nachádza v švédskom mestečku Grevie a spoločnosť dnes pôsobí vo viac ako 30 krajinách Európy.

Na Slovensku Lindab vyrába vysokokvalitné plechové strešné krytiny, špičkový odkvapový systém, strešné príslušenstvo, klampiarske prvky a ponúka svojim zákazníkom prepracovaný servis. Súčasťou ponuky sú aj produkty priemyselnej oblasti v podobe trapézového programu, sendvičových panelov, konštrukčných systémov a riešení, ako aj produkty ventilácií. Výrobný závod sa nachádza v obci Jamník pri Spišskej Novej Vsi a jeho pobočky nájdete v Bratislave, a Nitre.



Lindab a. s.

Jamník - výrobný závod:
Jamník 278, 053 22
tel.: 053 3 913 000

Bratislava pobočka:

Bojnická 20
831 04 Bratislava 3
tel.: 0918 639 168

Nitra pobočka:

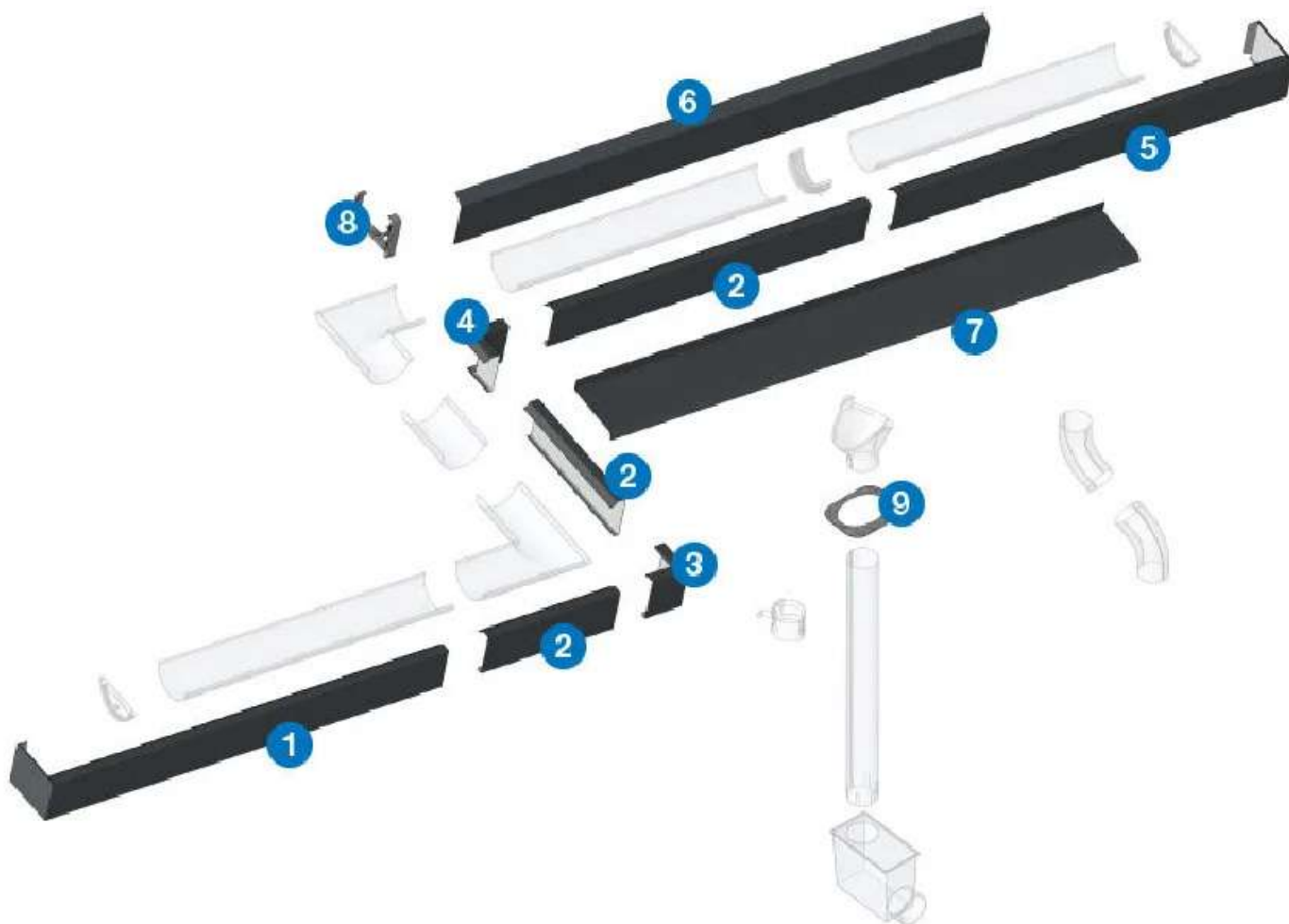
Novozámocká 67
Nitra 949 05
tel.: 0915 932 588

Infolinka: 053 3 913 000, e-mail: informacie@lindab.com

www.stresnysystem.sk alebo www.lindab.sk



Prehľad komponentov ukrytého odkvapového systému



- 1 RUMRPDL** Kryt žľabu (ľavý)
- 2 RUMRP** Predné oplechovanie
- 3 RUNZ** Vonkajší roh
- 4 RUNW** Vnútorný kút
- 5 RUMRPDP** Kryt žľabu (pravý)
- 6 RUOPD1** Zadné oplechovanie
- 7 RUOPD2** Spodné oplechovanie
- 8 RUKFK** Nastaviteľný hák
- 9 RUMO** Tesnenie kotlíka

Komponenty, ktoré nie sú súčasťou systému
(potrebné objednať oddelene)

- 10** Objímka z PVC
- 11** Zvodová rúra z PVC
- 12** Lapač nečistôt
- 13** Kolená z PVC

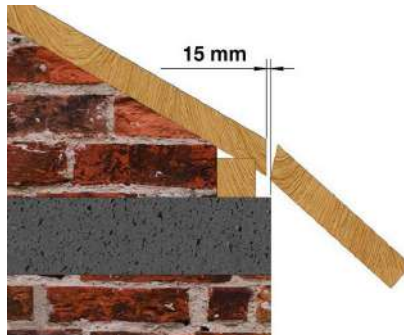
Ostatné viditeľné komponenty sú súčasťou odkvapového systému Lindab RainLine

Montážne pokyny

Príprava na ukrytý odkvapový systém musí byť naplánovaná vo fáze návrhu domu. Pozornosť by sa mala venovať najmä spodnej línii, ktorá by mala byť dostatočne vzdialená od vonkajšej roviny steny, aby sa vytvoril priestor pre najúčinnejšiu izoláciu.

Príprava strešnej konštrukcie

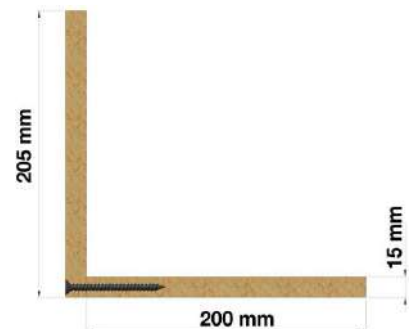
Pre správnu inštaláciu ukrytého odkvapového systému je potrebné krokvy správne pripraviť. Pri cieľovej hrúbke izolácie 200 mm odrežte každú strešnú krokvu tak, aby jej predná hrana bola vysunutá od roviny steny o 15 mm, tak ako je znázornené na obrázku.



Príprava a montáž drevenej základne

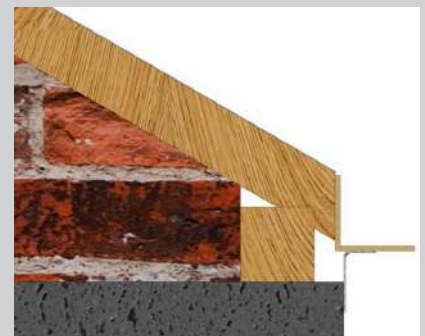
Na vytvorenie základne pre ukrytý odkvapový systém použite vhodné OSB dosky. Jednú časť dosky odrežte na šírku 205 mm (vertikálne) a druhú na 200 mm (horizontálne). Vytvarujte základňu tak, aby tvorila písmeno L (s ramenami v uhle 90° k sebe, ako je znázornené na obrázku).

Spojte dosky skrutkami. Takto pripravenú základňu namontujte na predtým zrezané krokvy zaskrutkovaním minimálne 2 skrutiek do čela každej krokvy.



UPOZORNENIE!

Pre väčšiu stabilitu základne odporúčame vystužiť vodorovnú rovinu základne konzolami (ako je znázornené na obrázku vedľa). Uistite sa, že ste vyrovnali základňu. Konzoly by mali byť inštalované po kontrole a upevnení polohy základne vo vzťahu ku krokvám tak, aby tvorili jednu rovinu.



Montážne pokyny

Príprava otvoru pre žľabový kotlík

Pomocou šablóny vyvrtajte otvor v mieste, kde sa má nainštalovať žľabový kotlík.

Šablóna má otvor zodpovedajúci tvaru kotlíka. Položte šablónu jednou časťou na drevenú základňu a dočasne ju zafixujte, pričom zároveň označte miesto, ktoré neskôr použijete na vyrezanie otvorov. Na vytvorenie otvoru odporúčame použiť kruhovú, priamočiaru alebo chvostovú pílu.



Ochrana základne vysoko difúznou paropriepustnou fóliou

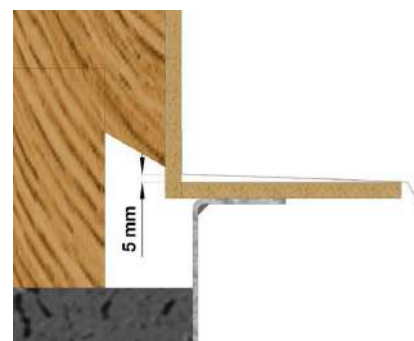
Ďalším krokom je ochrana základne pred vlhkosťou. Na tento účel by sa mala použiť vysoko difúzna paropriepustná fólia. Fólia musí byť pripevnená k základni v súlade s normami pre strešné krytiny. Po uložení fólie sa musí urobiť otvor pre žľabový kotlík. Pre lepšiu izoláciu vložte časť fólie do otvoru.



Montážne pokyny

Montáž spodného oplechovania

V ďalšom kroku sa na základňu ukrytého žľabu namontuje vodorovné spodné oplechovanie. Je dôležité zabezpečiť, aby bolo upevnené vo vzdialenosti 5 mm od dreveného podkladu, čím sa vytvorí prirodzený spád. Inštalácia sa musí vykonať v súlade s normami pre strešné krytiny.



Vytvorenie otvoru do spodného oplechovania pre žľabový kotlík

Pri práci na spodnom oplechovaní použite rovnakú šablónu ako na vŕtanie otvoru do drevenej základne. Označte umiestnenie otvoru tak, aby sa zhodoval s umiestnením otvoru v drevenej základni. Odporúčame použiť klampiarske nožnice.



Montáž zadného oplechovania

Po vytvorení otvoru v spodnom oplechovaní je potrebné upevniť zadné oplechovanie.



Uloženie kotlíka

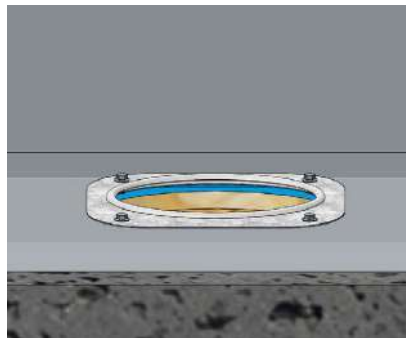
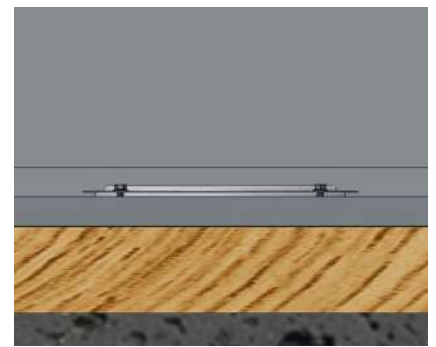
Na tento účel použite tesnenie otvoru. Umiestnite tesnenie priamo na kotlík a označte miesto upevnenia.



Montážne pokyny

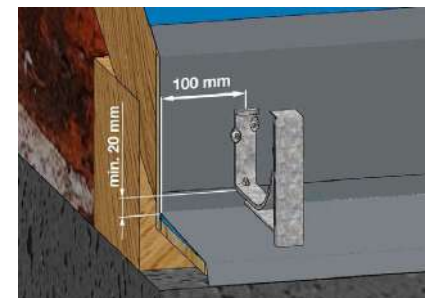
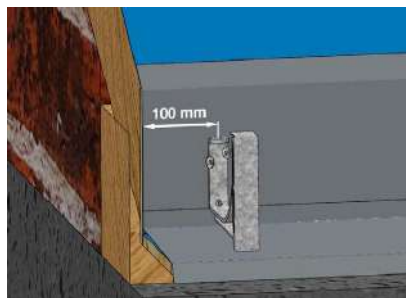
Montáž tesnenia kotlíka

Ak chcete nainštalovať tesnenie, naneste najskôr tmel na spodné oplechovanie podľa obrysu otvoru. Ďalším krokom je umiestnenie tesnenia otvoru s označením smerom k zadnému oplechovaniu. Následne tesnenie upevníte na vyznačených miestach pomocou skrutiek s podložkami.



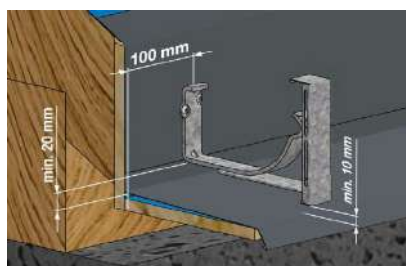
Montáž odkvapových hákov

Montáž sa musí vykonať tak, aby najnižšia poloha háku vzhľadom narovinu spodného oplechovania bola vo výške najmenej 20 mm (majte na pamäti, že spodné oplechovanie je posunuté od dreveného podstavca približne o 5 mm). Zvyšok montáže hákov sa musí vykonať v súlade so štandardným návodom na inštaláciu odkvapového háku (Lindab Rainline), pričom sa musia zabezpečiť príslušné stúpania a klesania (3 mm/1 bežný meter odkvapu). Vyššie uvedená inštalácia sa musí vykonať v súlade s normami pre strešné krytiny.



Nastavenie podpier na odkvapových hákoch

Na správne vetranie odkvapového žľabu musia byť podpery nastavené tak, aby od roviny spodného oplechovania bola aspoň 10mm medzera.



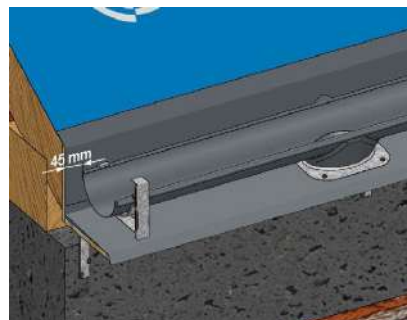
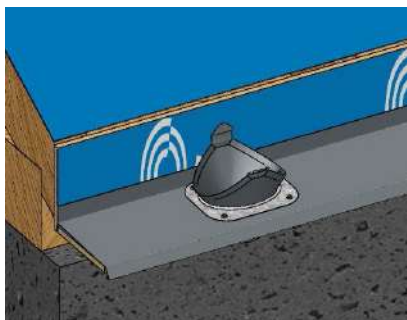
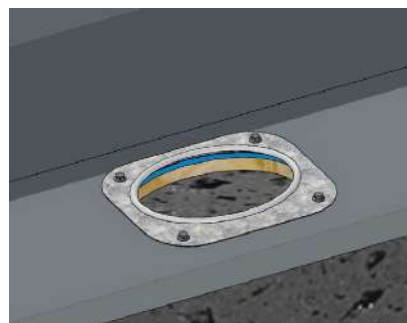
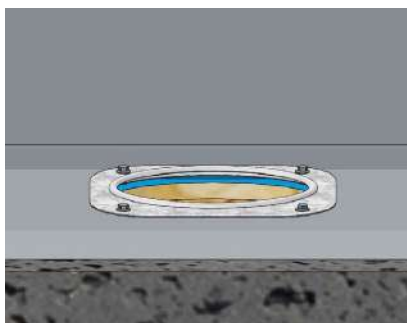
Montážne pokyny

Montáž žľabov a kotlíka

Pred inštaláciou naneste vrstvu tmelu na žľabový kotlík na vyznačenom mieste a na tesnenie po obvode otvoru. Ďalším krokom je zasunutie žľabového kotlíka do otvoru. Ubezpečte sa, že spoj je správne utesnený.

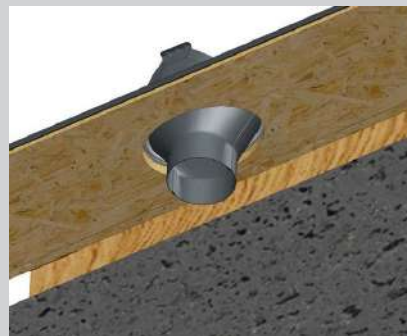
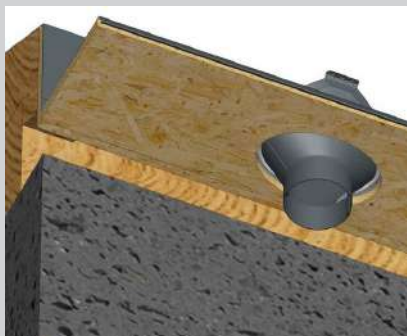


Keď už je žľabový kotlík na svojom mieste, ďalším krokom je inštalácia žľabu podľa montážnych pokynov Lindab Rainline, s jediným rozdielom oproti štandardnej montáži - najprv kotlík a potom žľab. Poloha samotného žľabu by mala byť 45-50 mm od okraja ukrytého žľabu. Potom nasleduje inštalácia ďalších komponentov odkvapu ako sú čela RGT, spojky RSK atď.



UPOZORNENIE!

Je veľmi pravdepodobné, že po inštalácii bude potrebné vykonať opravy tesnenia. Osobitnú pozornosť venujte tesnosti spoja medzi kotlíkom a otvorom. Pre dodatočné utesnenie sa odporúča utesniť otvor zospodu, ako je znázornené na obrázku vpravo.

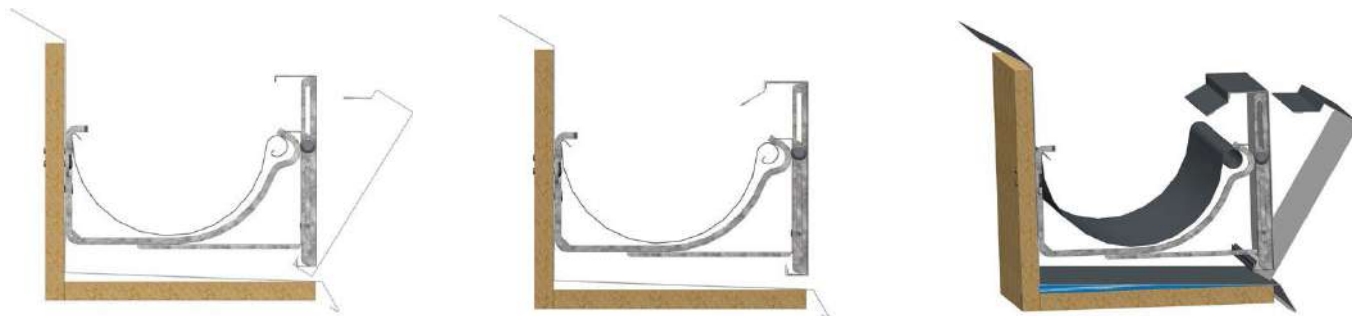


Montážne pokyny

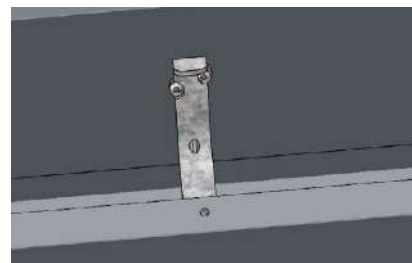
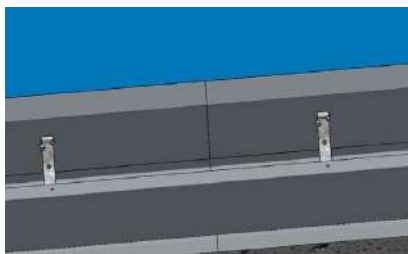
Montážkrajného /pravé, ľavé) a predného oplechovania



Inštalácia by mala začať priskrutkovaním čiel krajného oplechovania k zadnému oplechovaniu pomocou strešných skrutiek s tesnením. Potom pripevníte prednú časť krajného lemovania na konzoly, začínajúc spodnou časťou.



V ďalšej časti inštalácie umiestnite predné oplechovanie na konzoly. Začnite od spodnej časti konzoly a potom ju umiestnite na hornú časť. Pri aplikácii viacerých po sebe nasledujúcich komponentov sa uistite, že sa časti správne prekrývajú (cca 3-5 cm). Akonáhle sú všetky prvky na svojom mieste, oplechovanie sa kvôli stabilite prinituje ku každej konzole.



UPOZORNENIE!

Pre väčšiu stabilitu by mali byť prekrývajúce sa časti upevnené dodatočným nitom, ak spoj nieje zarovno s konzolou.

